

VISTA
LATERAL

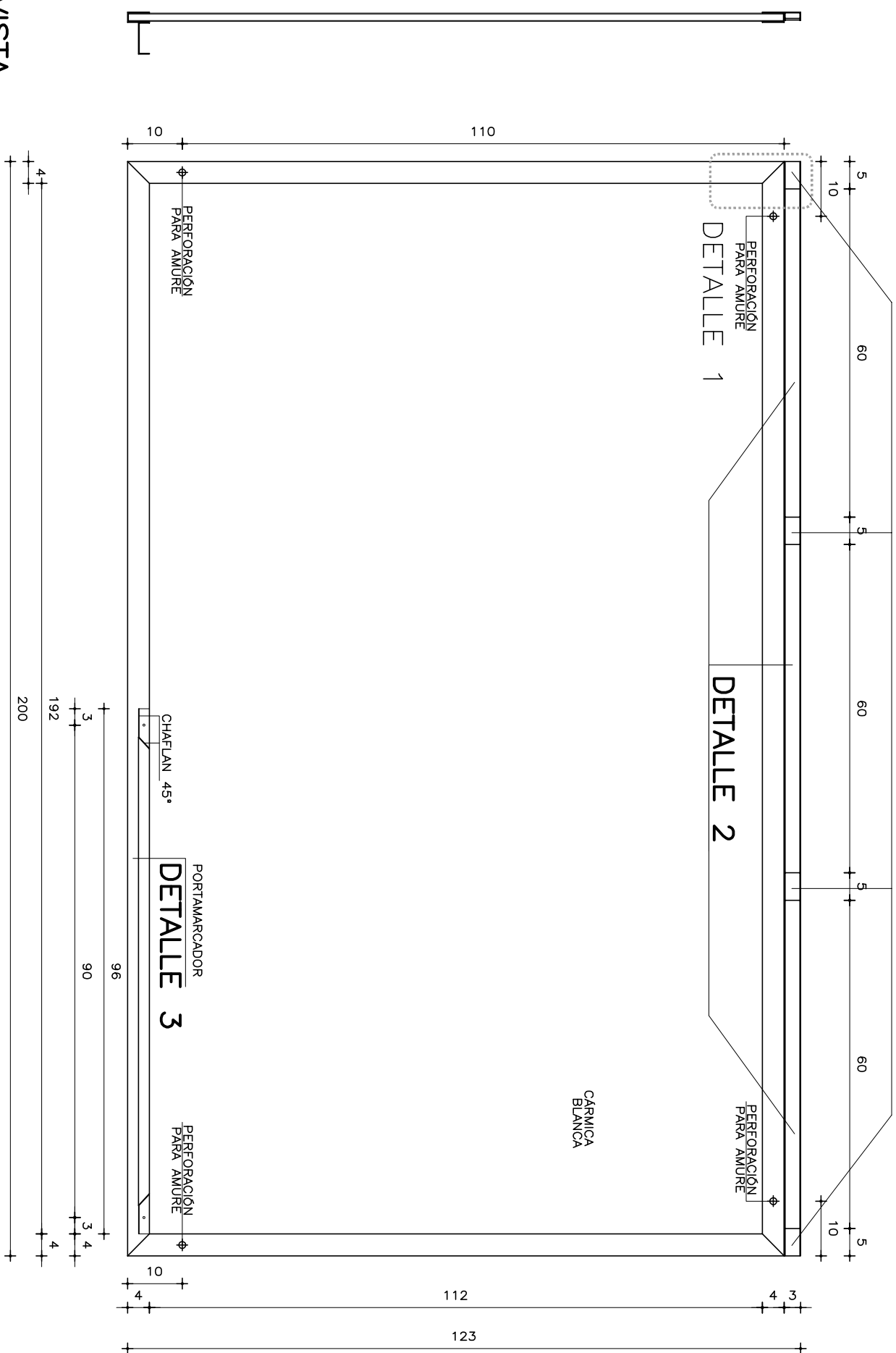
VISTA
FRONTAL

esc: 1/10

DETALLE 1

DETAILLE 1
esc: 1/2

DETALLE 2



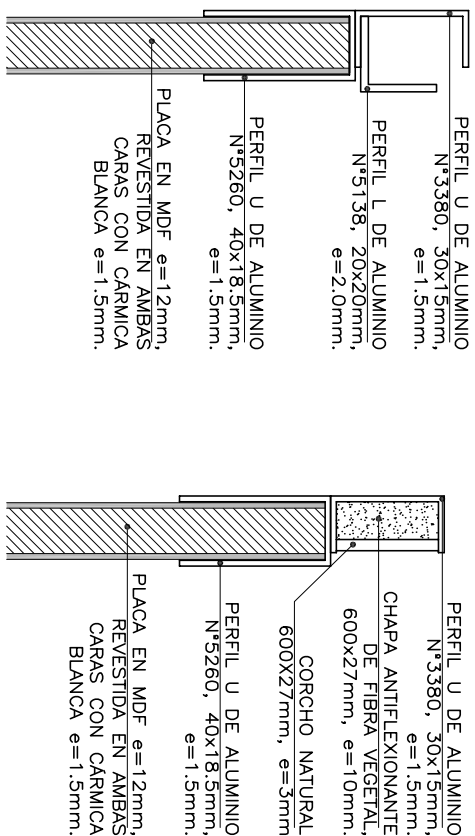
VISTA SUPERIOR

esc: 1/10

NOTA: TODAS LAS COTAS SON EN CM.

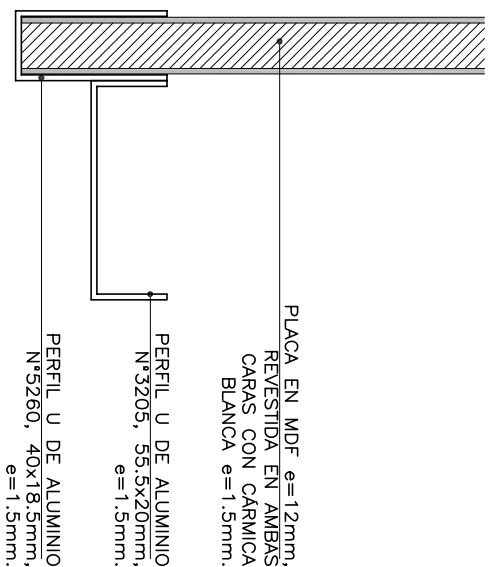
ESTRUCTURA	
MATERIAL:	ALUMINIO
ESPESOR:	1.5mm
TERMINACIÓN:	ANODIZADO
OBSERVACIONES:	PERFL U N° 5260
	UNIONES INGLETADAS

COMPLEMENTOS	
MATERIAL:	PLACA MDF/CHAPA ANTIFLEXANTE/CORCHO NATURAL
ESPESOR:	12 mm/10mm/3mm
FLUJACIÓN:	SEGÚN ESPECIFICACIONES GENERALES
CANTO:	
TERMINACIÓN:	CÁRMICA BLANCA EN AMBAS CARAS e=1.5mm
OTROS:	



DETALLE 3

esc: 1/2



EQUIPAMIENTO MOBILIARIO

PIZARRA CÁRMICA

FECHA: JUL.2023

ITEM



ANER

CONSEJO DIRECTIVO CENTRAL | PROGRAMA PAEMIFE